

VISÃO TRABALHISTA

OSASCO, 4 A 8 DE NOVEMBRO DE 2014 • EDIÇÃO 41

WWW.SINDMETAL.ORG.BR

f SINDMETAL

@SINDMETALOSASCO



ACORDO OU GREVE



Na assembleia, metalúrgicos de Osasco e região podem decidir cruzar os braços em protesto por aumento real e direitos

Assembleia nesta sexta, 7, na sede do Sindicato

A partir das 18h, a categoria avalia em assembleia se aprova acordo com os grupos patronais ou se parte para greve. Os grupos patronais insistem em oferecer apenas a reposição da inflação e nada de aumento real. **P3**

COMISSÃO VERDADE osasco

SEDE

(11) 3651-7200
ramal 7210/ 7220
das 9h às 17h,
de 2ª a 6ª feira

O depoimento das pessoas que foram presas, torturadas e sofreram todas as formas de violência praticadas pela ditadura é fundamental. Documentos, fotos e outros arquivos também são importantes para a investigação.

SE VOCE É UMA DESSAS VÍTIMAS OU CONHECE ELAS, PROCURE A COMISSÃO E CONTRIBUA COM AS INVESTIGAÇÕES.

Metalúrgicas na Campanha

As mulheres da categoria se reuniram no último sábado, 1º, para analisar a participação feminina na Campanha Salarial, no Sindicato e na política brasileira. O encontro com dezenas de companheiras aconteceu no Metalcamp. **P.3**



Diretoras também destacaram participação da mulher na política

Comissão ouve Rossi e Vidigal **P.2**

Com seca no Cantareira, veja como economizar água em casa **P.4**

- Aumento real
- Valorização do piso
- Fim das terceirizações
- 40h
- Estabilidade para delegados

CAMPAÑA SALARIAL 2014
METALÚRGICOS



COMPANHEIRAS E COMPANHEIROS DA EPSON

têm encontro marcado na quinta-feira, 6, com a equipe da CredMetal. A visita vai começar às 10h, programem-se!

☞ Categoria caminha para greve

Na sexta, 7, vamos avaliar os rumos da luta da Campanha Salarial em assembleia na sede do Sindicato, às 18h. Contamos com a presença de todos os companheiros e companheiras neste encontro decisivo. Isso porque não temos proposta que inclua o aumento real. Isso mesmo, passada nossa data-base, até agora, os patões mantêm a proposta que dá conta apenas da reposição da inflação.

Desde agosto temos nos reunido em seminários, por regiões e cidades, e mobilizações nas portas de fábrica. Já tínhamos consciência dessa possibilidade, até tendo em vista o modo como os grupos patro-

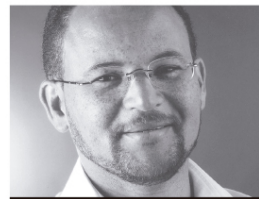
nais viam conduzindo as negociações com os companheiros organizados pela CUT. Então, a grande novidade seria se fizessem o contrário.

Estamos convencidos de que os ganhos acumulados e os benefícios governamentais obtidos pela indústria são margem para o aumento real.

Se ao longo desta semana não tivermos mudanças na postura patronal, só restará o caminho da greve para os metalúrgicos da região de Osasco, a partir da avaliação na assembleia da próxima sexta-feira.

Então, compartilhe as informações com os companheiros e companheiras da fábrica e procure levar o maior número

de trabalhadores para a assembleia. Vamos juntos construir os próximos passos da mobilização, que caminha para greve.



JORGE NAZARENO
Presidente do Sindicato dos Metalúrgicos de Osasco e Região
jorginho@sindmetal.org.br



Esterlino e Roberto (esq. p/ dir.) em depoimento a Comissão

Rossi e Vidigal prestam depoimento à Comissão

A Subcomissão Entidades Cívicas da Comissão Municipal da Verdade de Osasco ouviu nos próximos dias personalidades da cidade: o ex-prefeito de Osasco, Francisco Rossi, e o empresário Luiz Eulálio de Bueno Vidigal Filho.

O ex-prefeito de Osasco, Francisco Rossi, será ouvido pela Subcomissão Entidades Cívicas da Comissão Municipal da Verdade de Osasco, na próxima quarta-feira, 5. Rossi irá abordar a perseguição a organização dos estudantes da UEO (União dos Estudantes de Osasco), a qual presidiu logo após o golpe de 1964.

Rossi será ouvido na Câmara de Osasco, a partir das 15h. Haverá transmissão ao vivo pelo <http://www.tvcamaraosasco.com.br>.

COBRASMA - Na segunda-feira, 10, é a vez de Luiz Eulálio Vidigal, um dos herdeiros da Cobrasma, a empresa onde, em 1968, os trabalhadores deram início à greve que se espalhou para Lonaflex, Barreto Keller, Fósforos Granada, Braseixos, Brown Broveri, desafiando a ditadura. O depoimento acontece na sede do Sindicato, a partir das 9h.

Vidigal irá abordar a greve e o relacionamento com os trabalhadores. Tais questões também foram assunto do depoimento concedido na segunda-feira, 3, por Roberto Luiz Pinto Silva e Esterlino Pereira de Souza, responsáveis pelos departamentos de pessoal da Cobrasma e da Braspres, respectivamente.

☞ O quadro da Campanha Salarial 2014

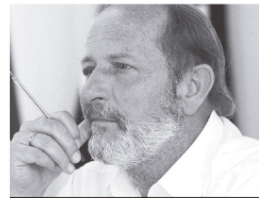
Estamos passando por uma Campanha Salarial muito difícil este ano. No início das negociações com os Grupos Patronais o maior argumento dos mesmos era a questão das eleições e o quadro indefinido que a mesma impunha ao futuro econômico do país. As eleições passaram e já sabíamos que qualquer que fosse o resultado delas, a choradeira patronal iria continuar como de fato tem sido até agora.

O fato é que não ignoramos os argumentos patronais referentes ao recuo da economia brasileira que vem se desenhando nos últimos dois anos. Sabemos que o setor metalúrgico vem sendo desmantelado pela desindustrialização

do país e a difícil questão da importação de componentes e peças a preços muito mais competitivos que os nossos. Sabemos também de todos os problemas de gestão que o país vem enfrentando e a incapacidade do governo em colocar números positivos novamente em nossa economia. Mas, afinal, será que o trabalhador tem de pagar novamente as dívidas que não criou?

Pelo décimo primeiro ano consecutivo não vamos abrir mão de um reajuste salarial que aumente o poder de compra dos trabalhadores. Nossa pressão através de assembleias e paralisações têm dado resultados e esse é nosso caminho para atingirmos nossos obje-

tivos. Com mobilização e uma forte união dos trabalhadores através de seus sindicatos, certamente conseguiremos mais um bom acordo para a Campanha Salarial de 2014.



CLAUDIO MAGRÃO
Presidente da Federação dos Metalúrgicos do Estado de São Paulo

CURTAS

Mulheres Escolarizadas

As mulheres têm menor taxa de analfabetismo, de 9,1% contra 9,8% dos homens. No nível superior, a taxa delas é de 15,1% de frequência na população de 18 a 24 anos, enquanto os homens somam 11,3%. Também no ensino médio, elas estão mais presentes na idade escolar certa, de 15 a 17 anos, com 52,2% de frequência, contra 42,4% dos homens. Divulguou o IBGE na sexta-feira, 31. Saiba mais no www.sindmetal.org.br

Baile Melhor Idade

No próximo dia 15 (sábado), a partir das 15h, acontece mais um Baile Melhor Idade na sede do Sindicato, que fica na rua Erasmo Braga, 307, Presidente Altino, Osasco. O encontro é uma ótima oportunidade para reunir os familiares e amigos, para bater um bom papo. Os participantes também poderão contar com música e dança de qualidade, que não deixam ninguém parado. Não perca e divirta-se!

Multa de trânsito

As multas de trânsito estão mais salgadas desde sábado, 1º. Quem for flagrado disputando racha terá de pagar R\$ 1.915,40. Se as disputas deixarem mortos ou feridos, a punição poderá chegar a 10 anos de prisão. Já para ultrapassagem em local proibido ou pelo acostamento, o valor passa a ser de R\$ 957,70; e, em caso de reincidência, os valores se-

Acessibilidade no comércio

Na quinta-feira, 28, a Câmara Municipal de Barueri aprovou Projeto de Lei que determina o fornecimento de cadeiras de rodas acopladas a carrinhos de compras em supermercados, hipermercados e similares, com mais de 2.500 m² de área. O texto, aprovado por unanimidade, segue para análise do prefeito Gil Arantes. Se aprovado, o estabelecimento que não

MISSÃO "Organizar e defender os trabalhadores respeitando os direitos de cidadania e a diversidade como os princípios para a construção de uma sociedade justa".



Há 20 anos, categoria fazia greve andorinha. Na foto, trabalhadores protestavam em frente a Rockwell

EXPEDIENTE

DÚVIDAS contato@sindmetal.org.br
Acesse o site: www.sindmetal.org.br
Facebook: sindmetal
Twitter: @sindmetalosasco

SEDE: Rua Erasmo Braga, 310
3º e 5º, das 8h às 12h, 13h às 18h
2º, 4º e 6º, das 8h30 às 12h, 13h às 18h
Presidente Altino - CEP 06213-008
Telefone: (11) 3651-7200

PRESIDENTE Jorge Nazareno
EDITORA Cristiane Alves • MTB 45.757
ASSIST. DE REDAÇÃO Auris Sousa • MTB 63.710
FOTOGRAFIA Eduardo Meteorovic • MTB 23.853
DESIGNERS GRÁFICOS Tatiane Curo e Renato Pires

SUBSEDE COTIA
Av. Prof.º Joaquim Barreto, 316
Centro - Telefone: (11) 4703-6117
SUBSEDE TABOÃO DA SERRA
Rua Ribeirão Preto, 397
Vila Iasi - Telefone: (11) 4137-5151

SUBSEDE BARUERI
R. Padre Donisete Tavares de Lima, 74,
na Vila São Francisco
Telefone: (11) 4706-1443

HORÁRIO DE FUNCIONAMENTO
DEPTO. JURÍDICO (SEDE)
De 2ª à 6ª, das 8h às 12h/ 13h às 17h

METALCLUBE
De 2ª à 6ª, das 6h às 22h
Sáb., dom. e feriados, das 8h às 17h
facebook/metalclubesindmetal
Telefone: (11) 3686-7401

COLÔNIA
Todos os dias, das 7h às 23h
IMPRESSÃO Bangraf
TIRAGEM 27 mil exemplares

Desigualdade de renda cai

mas mulher ainda ganha 30% menos, de acordo com o estudo Estatísticas de Gênero 2014 - Uma análise dos resultados do Censo Demográfico 2010, divulgado na sexta-feira pelo IBGE

CAMPANHA SALARIAL

Categoria avalia rumos da Campanha Salarial em assembleia nesta sexta

cristiane.imprensa@sindmetal.org.br

Os metalúrgicos de Osasco e região têm assembleia na próxima sexta-feira, 7, para definir os rumos da Campanha Salarial. Isso porque, até agora, não há proposta de aumento real e ampliação de direitos. A assembleia acontece na sede do Sindicato, a partir das 18h.

A nossa data base já passou, foi no sábado passado, 1º. As negociações acontecem des-

de o final do mês de setembro e os grupos patronais insistem na postura: oferecem somente a reposição da inflação. “Chegamos num ponto em que somente a luta é que vai nos permitir superar esse impasse. Os grupos patronais insistem em apresentar propostas rebaixadas, que não são parâmetro”, avalia o presidente do Sindicato, Jorge Nazareno.

Com isso, a categoria pode indicar para a comissão de negociação da Federação dos Metalúrgicos do Estado de São Paulo qual é o encaminhamento a ser tomado: greve por tempo indeterminado com negociações por empresas.

Pressão - A pressão vem também das portas das fábricas e dos companheiros que participaram dos seminários

na sede e nas subdesdes do Sindicato. A categoria se mobiliza desde agosto, inclusive se preparando para a possibilidade de greve.

A presença dos companheiros e das companheiras na assembleia é fundamental para demonstrar a nossa força e disposição de luta.

ASSEMBLEIA DECISIVA

Sexta-feira, 7/11, às 18h, na sede do Sindicato (R. Erasmo Braga, 310 - Pres. Altino - Osasco)

Haverá transporte para a assembleia
Informações nas subdesdes



Mobilização pelo aumento real e ampliação de direitos é construída desde agosto, nos seminários e assembleias nas portas das empresas. Categoria está organizada e pronta para greve, caso os grupos patronais não melhorem suas propostas.

Metalúrgicas atendem chamado do Sindicato

Sábado, 1º, foi dia das metalúrgicas de Osasco e região refletirem sobre seus direitos e deveres no 2º Encontro sobre “Igualdade de oportunidades: essa luta é nossa”, que aconteceu no Metalcamp, em Cotia.

Pautas importantes entraram em discussão. Uma delas foi a situação das mulheres na política. A diretora Etelvina mostrou que, apesar de termos avançado, a presença feminina ainda não condiz com a realidade do país. Isso porque elas são 51,4% entre os 201,5 milhões de brasileiros e 52,1% entre os 142,8 milhões de eleitores, mas ainda são sub-representadas na política.

Mesmo tendo reeleito uma mulher para Presidência, os brasileiros elegeram poucas candidatas. Na Câmara, elas são apenas 9,9%. Nas Assembleias Legislativas, somam 11,33% do total. Tal cenário mostra a importância da organização das mulheres para avançar cada

vez mais na luta pela igualdade de oportunidades para homens e mulheres.

Importância que foi enaltecida com os sete anos completos do Coletivo Mulheres Sindmetal, que é exemplo de mobilização. Além da inclusão de cláusulas nas Convenções Coletivas, resulta na crescente presença das mulheres na organização dentro das fábricas, por meio das Cipas, comissões de fábrica e PLR. Itens que a diretora Claudia Reguelin fez questão de pontuar e relembrar.

Em plena Campanha Salarial, a diretora Gleides Sodré, aproveitou o momento para passar informações para as companheiras sobre o andamento das negociações e convocá-las para reforçar a luta por aumento real, 40 horas, fim do fator previdenciários, estabilidade para os delegados, e demais itens da pauta.



Trabalhadoras mobilizadas para buscar o aumento real e direitos



SEU DIREITO

Dúvidas: auris.imprensa@sindmetal.org.br

Prática antissindical

Na sexta-feira, 31, trabalhadores protestaram contra a prática antissindical da Nissan nos Estados Unidos. Ela não permite que os funcionários se sindicalizem. O ato aconteceu no Salão do Automóvel de São Paulo, com a participação da secretária-geral do Sindicato (licenciada), Mônica Veloso e dos diretores Alex da Força e Edson Cogo.

Usavam camiseta com a frase: “A Nissan não respeita os direitos dos trabalhadores”. A postura da empresa contraria a Convenção 87 da OIT (Organização Internacional do Trabalho). Para OIT, “a proteção contra atos antissindicalistas está intimamente ligada à liberdade, faz parte dela”.

